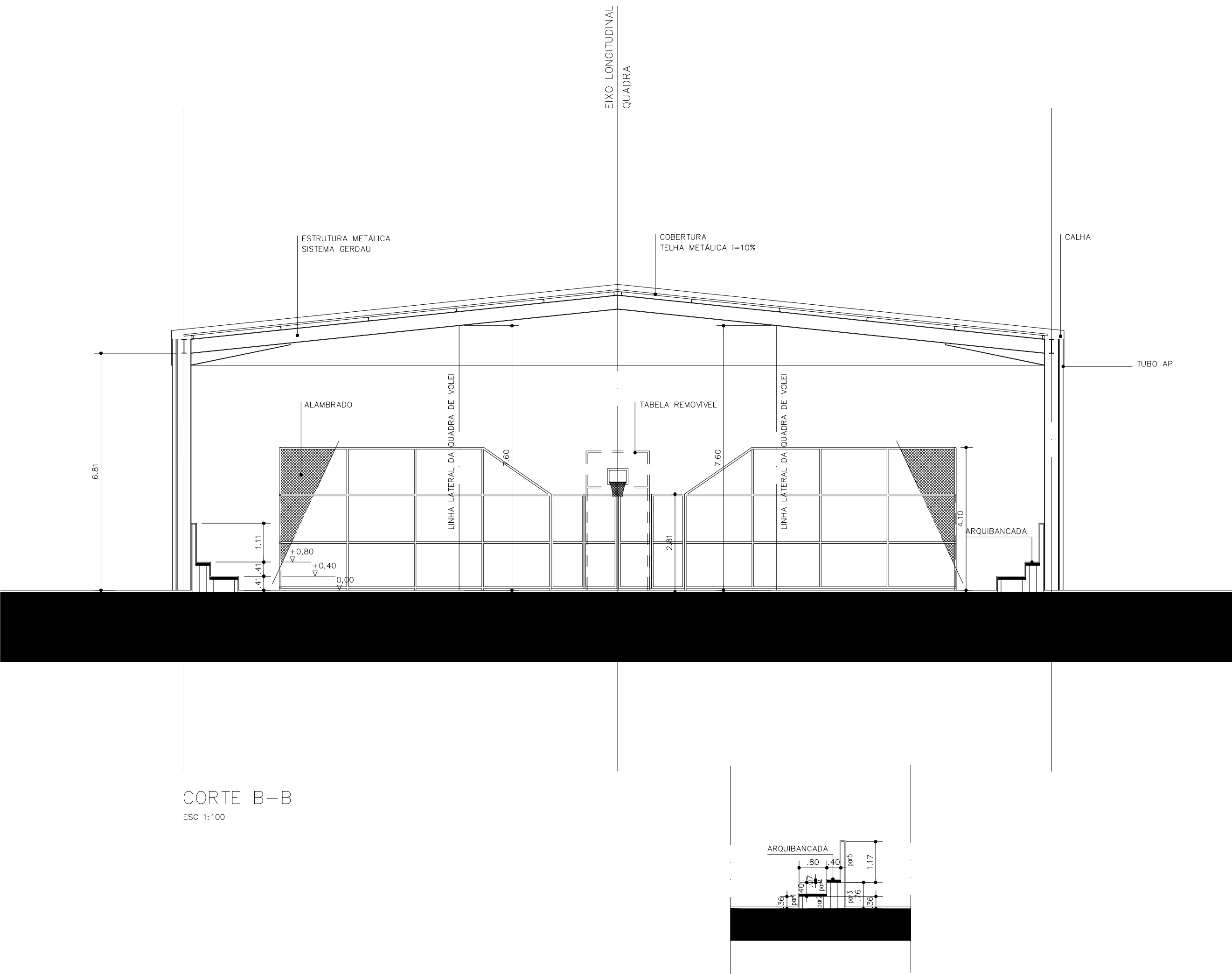


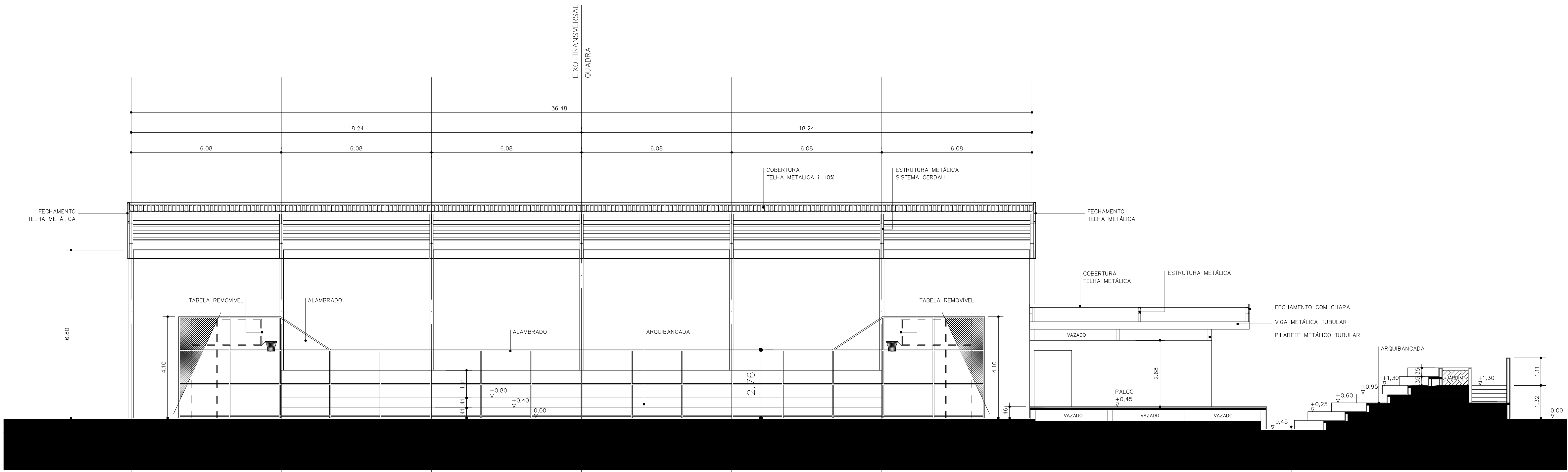
PLANTA BAIXA – QUADRA POLIESPORTIVA
ESC: 1/100



CORTE B-B

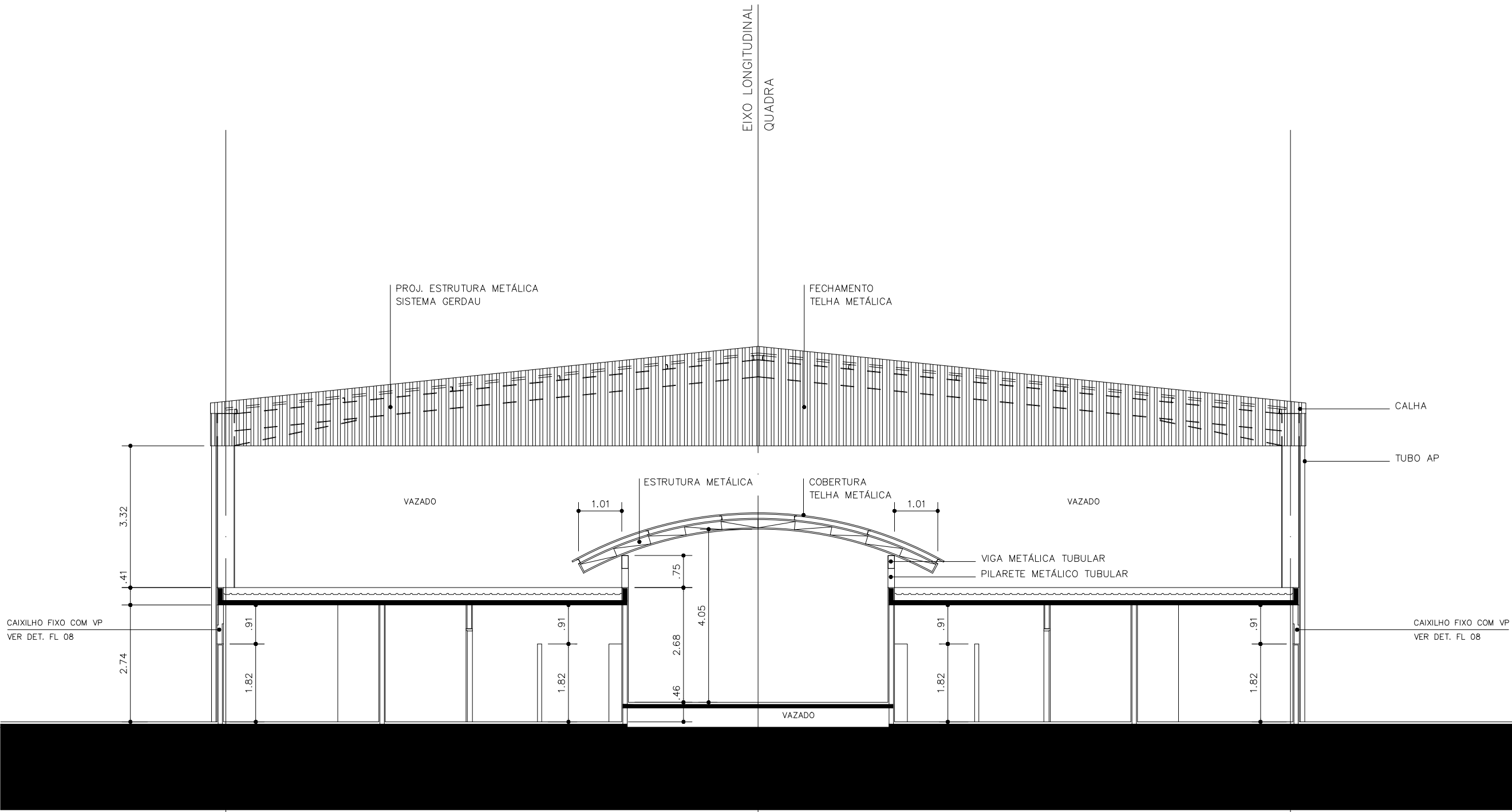
ESC: 1/100

ARQUIBANCADA QUADRA



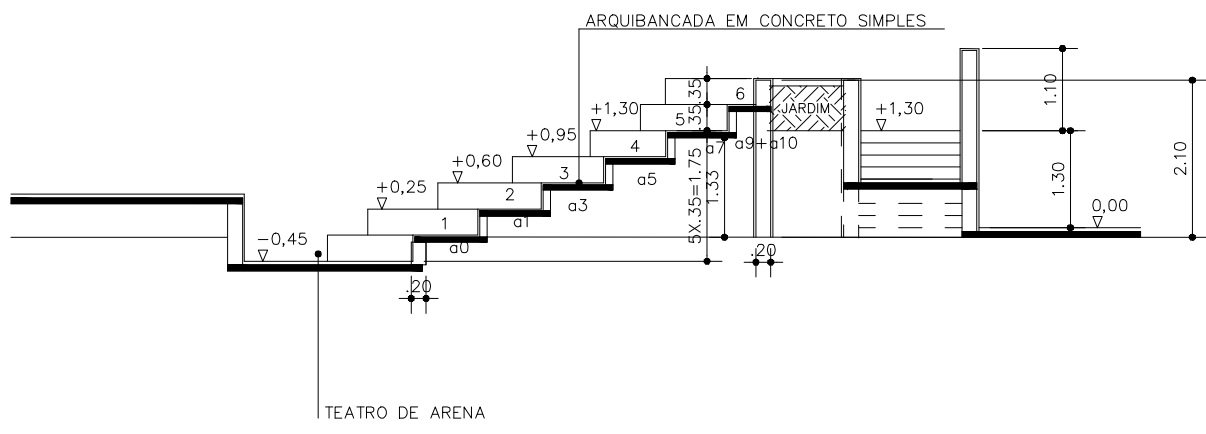
CORTE A-A

ESC: 1/100



CORTE C-C

ESC: 1/100



ARQUIBANCADA TEATRO

TÍTULO: CONSTRUÇÃO DE EQUIPAMENTO COMUNITÁRIO DENOMINADO "PRAÇA DA JUVENTUDE"		PRANCHA N° 02/05
PROPRIETÁRIO: PREFEITURA MUNICIPAL DE MACEIÓ		DATA: JANERO2014
LOCAL: BENEDITO BENTES		ESCALA:
PROJETO: PROJETO DE ARQUITETURA		INDICADA
CONTEÚDO DA PRANCHA: PLANTA BAIXA E CORTES		ÁREAS: (m²)
ENGENHEIRO CIVIL E ENGENHEIRO DA SEGURANÇA NO TRABALHO: DIEGO XIMENES FIGUEIREDO FERNANDES		TERRENO: 8.170,40
MATRÍCULA: 943536-0	CREA: 160402875-0	ÁREA CONSTRUÍDA: 6.670,00
ESTAGIÁRIA:		